

Indice

- 1. Introducción
- 2. Requisitos de la instalación
 - 2.1 Requisitos de conectividad
 - 2.2 Requisitos mínimos de hardware por producto
- 3. Instalación
 - 3.1. Pantalla de inicio:
 - 3.2. Detección de hardware:
 - 3.3. Configuración de red:
 - 3.4. Detección de disco y formateo
 - 3.5. Instalación del producto

WhiteBearSolutions® pone a disposición de sus clientes y partner una imagen desde la que poder instalar sus productos, **WBSAirback®** y **WBSVision®**.

Esto permitirá instalar los productos en cualquier entorno aunque no esté dentro de los formatos entre los que WhiteBearSolutions® distribuye de manera oficial sus appliances.

La instalación de esta imagen en un sistema que no sea los proporcionados por WBSgo® puede acarrear errores de instalación si no se soporta cierto hardware.

En un sistema productivo pueden aparecer problemas relacionados con el entorno que no estén dentro de las casuísticas de soporte contempladas por WhiteBearSolutions®, por lo que le recomendamos que consulte con el equipo de soporte de WhiteBearSolutions® las condiciones de cualquier instalación antes de poner el sistema en producción.

Para realizar la instalación necesitará copiar la imagen en un CD-DVD o montarlo en un sistema virtual como ISO.

En cualquier caso, no será objeto de este documento explicar el paso de ISO a DVD, o como montar en un hypervisor una ISO.

2.1 Requisitos de conectividad

En caso de que el appliance vaya a ser desplegado en una red cuyos accesos a Internet se encuentran restringidos a través de un cortafuegos, será necesario garantizar la conectividad a través del mismo para la siguiente relación de direcciones y puertos:

Dirección	Puerto
remotesupport.whitebearsolutions.com	443
license.whitebearsolutions.com	443
license.whitebearsolutions.com	8443



Tráfico OpenVPN

Las reglas del cortafuegos deberán permitir el tráfico de tipo OpenVPN para las máquinas a ser desplegadas.

2.2 Requisitos mínimos de hardware por producto

WBSAirback®

- Memoria: mínimo 2GB
- Disco para sistema: mínimo 45GB

WBSVision®

- WBSVision Estándar:
 - Memoria: mínimo 4GB, recomendado 8GB
 - Disco para sistema: mínimo 100GB
- WBSVision Portal de AutoServicio:
 - Memoria: mínimo 2GB, recomendado 4GB
 - Disco para sistema: mínimo 50GB
- WBSVision Módulo de Reporting:
 - Memoria: recomendado 32GB
 - Disco para sistema: mínimo 200GB

SmartLogin®

- SmartLogin FrontEnd:
 - Memoria: mínimo 4GB
 - Disco para sistema: mínimo 50GB
- SmartLogin BackEnd:
 - Memoria: mínimo 4GB
 - Disco para sistema: mínimo 100GB

3.1. Pantalla de inicio:

- **Descripción:** Describe las acciones a realizar durante la instalación y las advertencias de seguridad.
- **Acción:** pulse "Next"

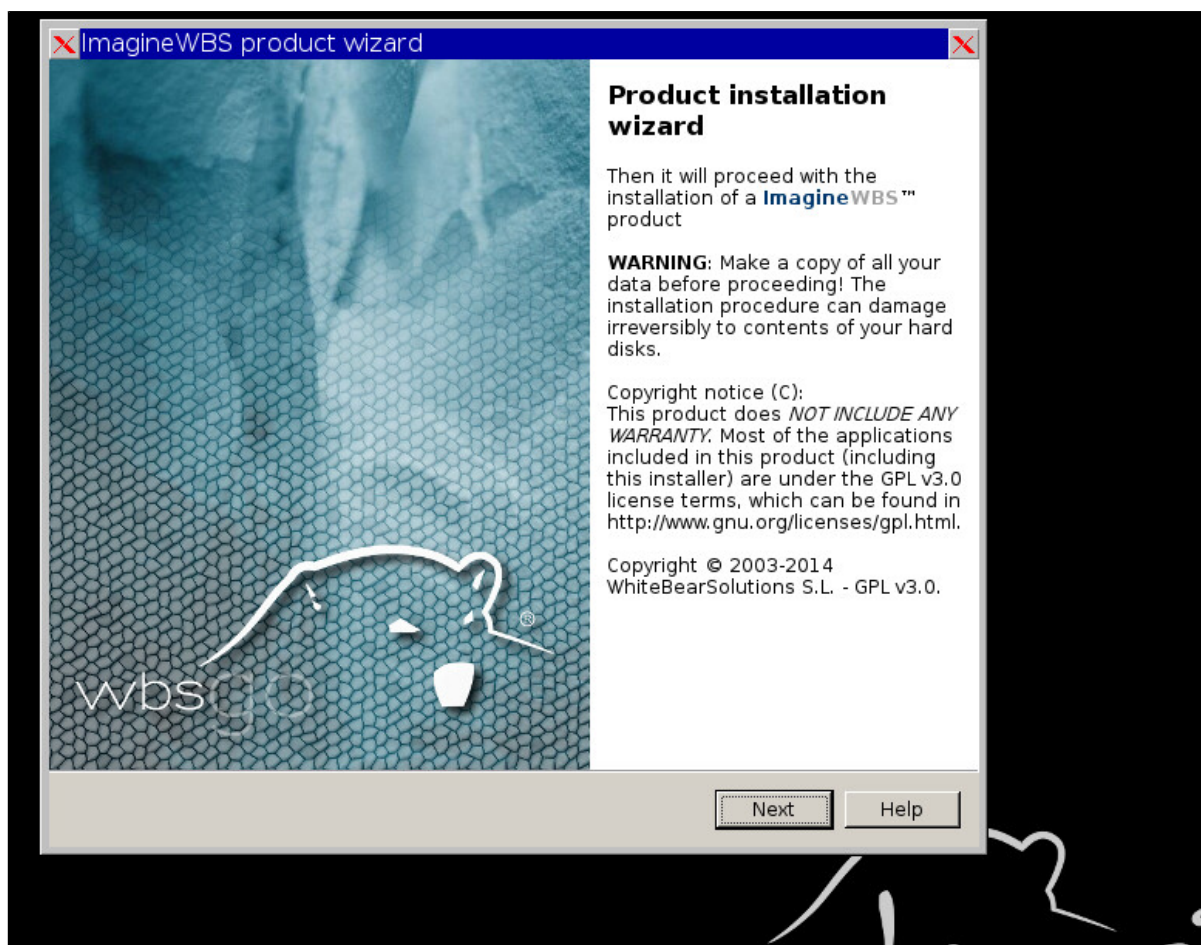


Figura 1

3.2. Detección de hardware:

- **Descripción:** detecta el hardware disponible e informará si no cumple los requisitos mínimos
- **Acción:** pulse "Next"

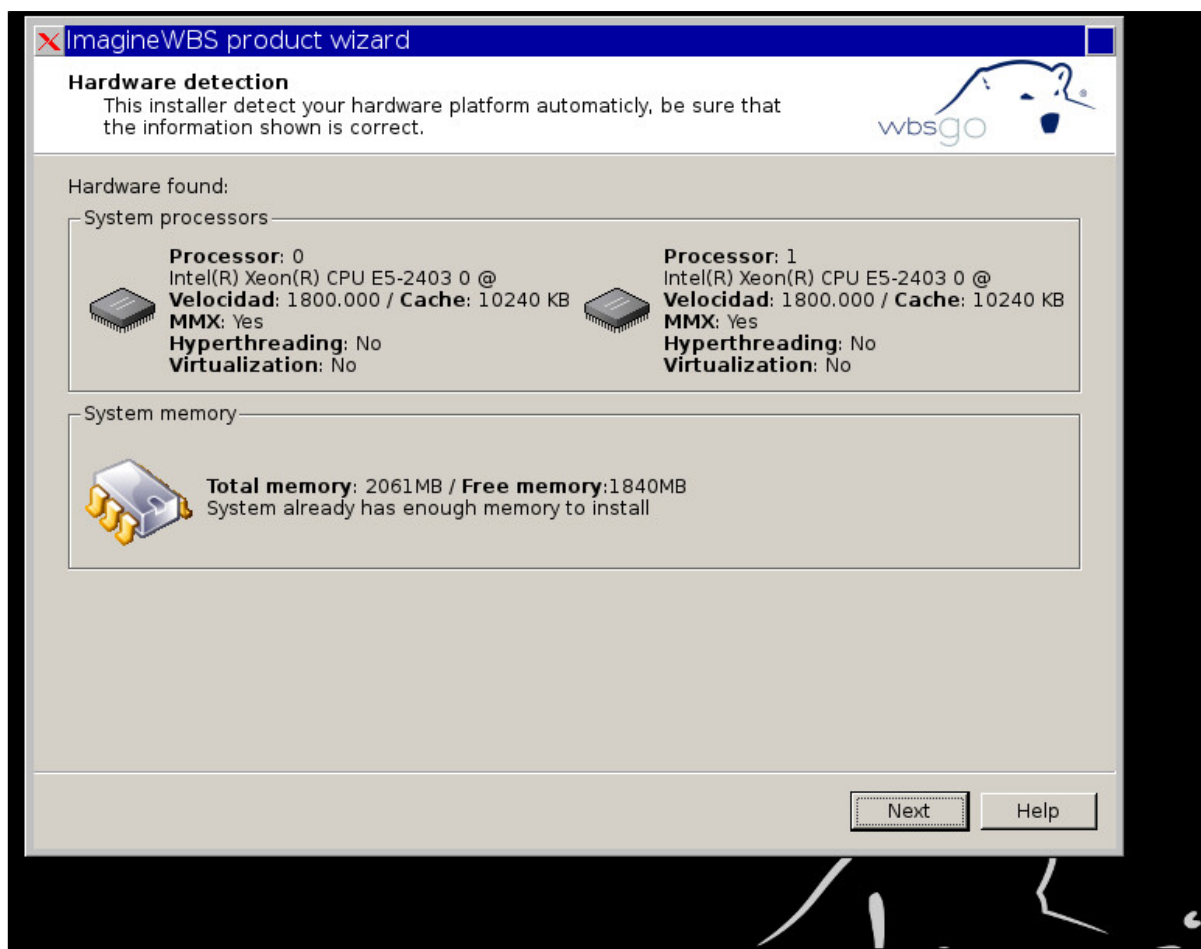


Figura 2

3.3. Configuración de red:

- **Descripción:** Podrá seleccionar una de las interfaces activas y configurar una dirección IP estática. Todos los datos en esta pantalla son obligatorios.
- **Install Type:**
 - **Online:** Realiza la instalación del appliance haciendo la descarga de los últimos paquetes del producto.
 - **Offline:** Realiza la instalación del appliance usando los paquetes que vienen en la propia ISO. Posteriormente se podrá realizar la actualización a la última versión.
- **Acción:** pulse "**Check configuration**"
 - Si todo es correcto pulse "**Next**".
 - Si la configuración no es correcta:
 - revise los datos introducidos
 - revise que la conectividad con puerta de enlace y DNS son correctas
 - revise que el appliance tenga acceso a Internet

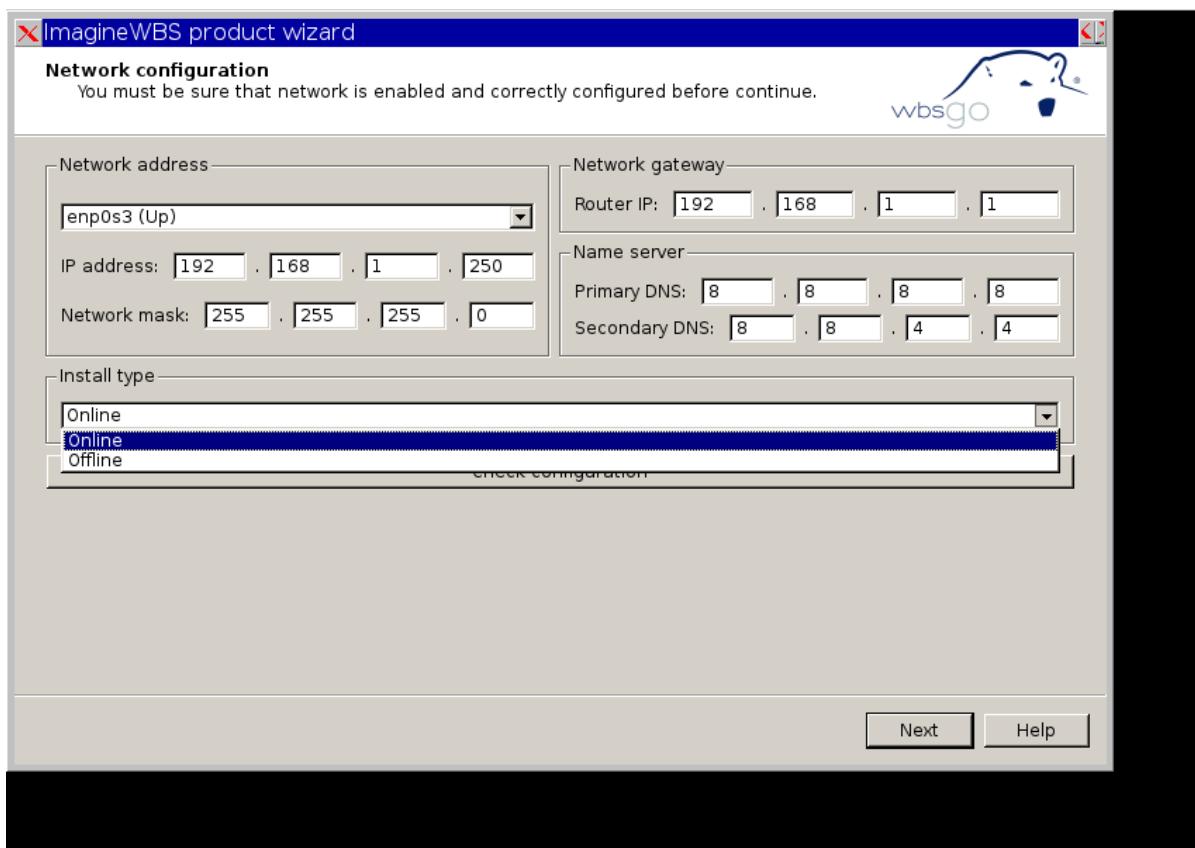


Figura 3

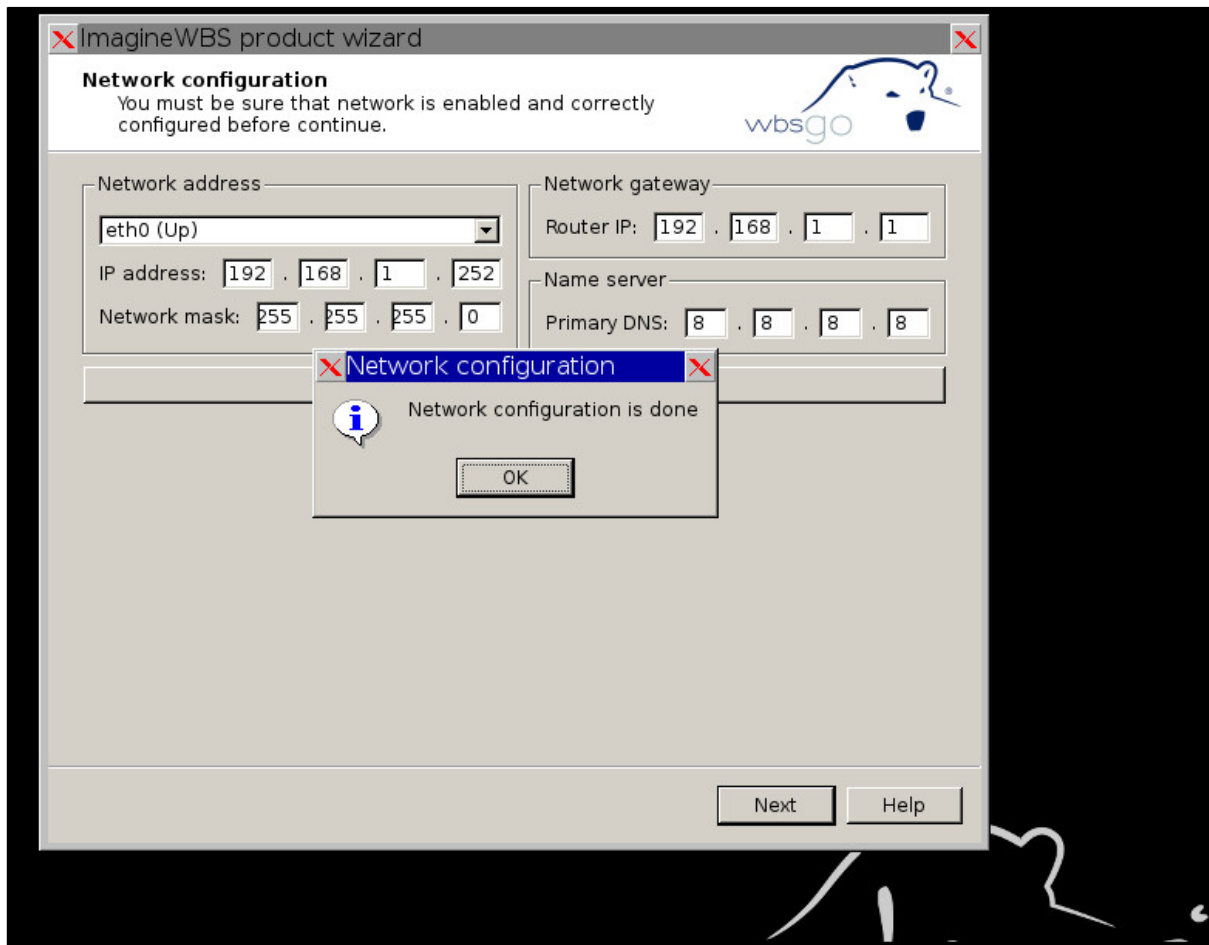


Figura 4

Importante: Si se selecciona la instalación "offline", aunque la configuración de red de error se podrá seguir con el proceso de instalación. Esto es muy interesante cuando hay problema de conectividad debidos a un Proxy o Firewall que puedan filtrar tráfico.

3.4. Detección de disco y formateo

- **Descripción:** se detectarán los discos disponibles y debe seleccionar uno mayor de 40GB en el que instalar el producto.
- **Acción:**
 1. Elija el producto
 2. Seleccione el disco
 3. Pulse "**Format Disk**"
 4. Cuando termine el formateo pulse "**Next**"

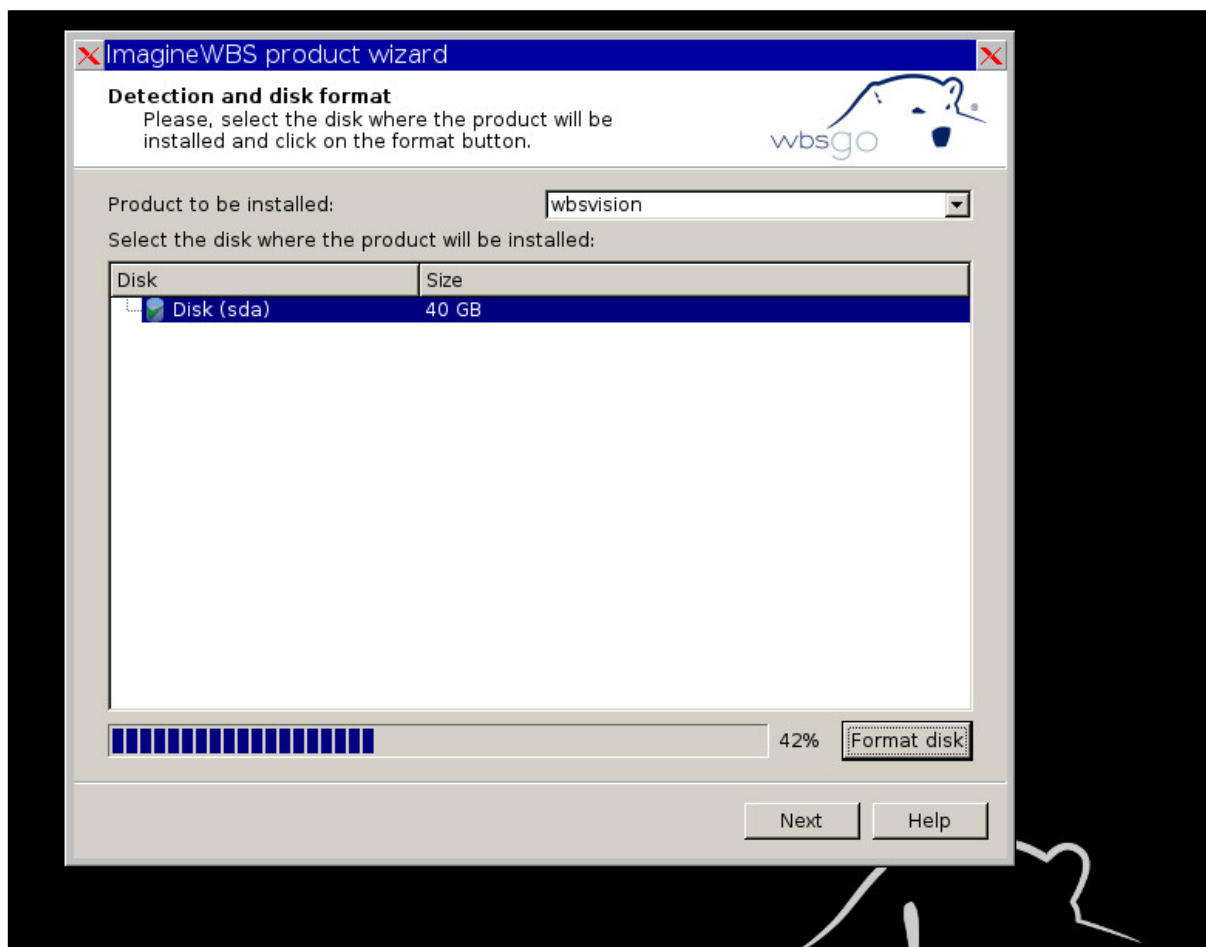


Figura 5

3.5. Instalación del producto

- **Descripción:** En este paso se instalará el producto
- **Acción:** cuando termine la instalación pulse "Next" y termine.

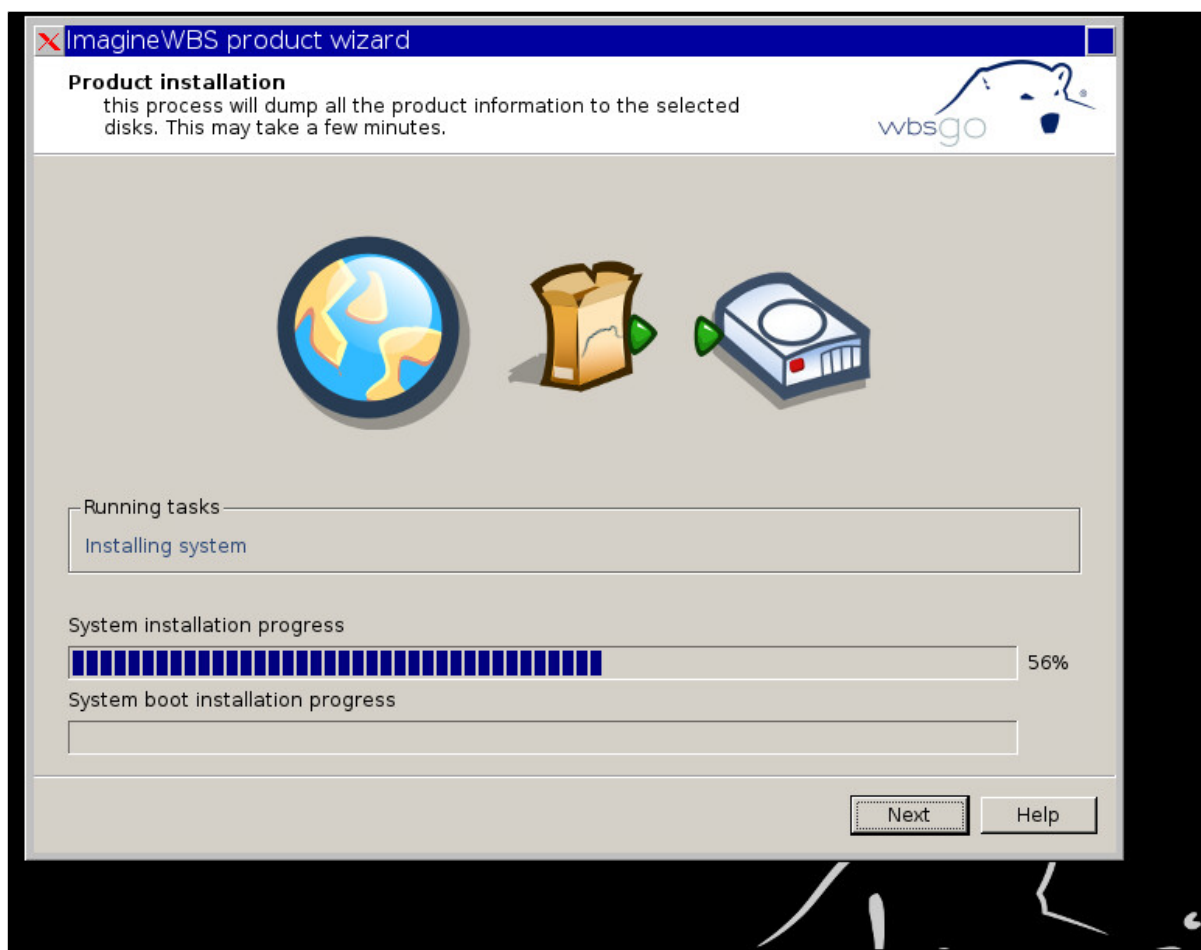


Figura 6

Resultado

- Starting installation components
- Mounting device partition
- Installing system